



Ecostruxure Power

Operando redes eficientes para ofrecer servicios energéticos innovadores

Presentadora: Abigail Carrillo Lugo

29 de Abril 2022



La energía es la base de la vida.

Life Is On

cuando la energía está
encendida.

Nos aseguramos que de que sea

- Segura
- Confiable
- Eficiente
- Conectado
- Sostenible

Creemos que el acceso a la energía es un
DERECHO HUMANO BÁSICO

...y la forma actual de gestionar la energía es
INSOSTENIBLE



Nuestro desafío para los siguientes 40 años



Nota: Proyección para 2015, en comparación con los niveles en 2009

El panorama energético está cambiando



Más fuentes eléctricas



Más cargas eléctricas



La electricidad es indispensable

50%

Generación renovable para 2040 (BNEF)

30%

Vehículos eléctricos de existencias totales para el año 2040 (BNEF)

+5000 TWH

Calefacción eléctrica para 2035 (IEA)

100%

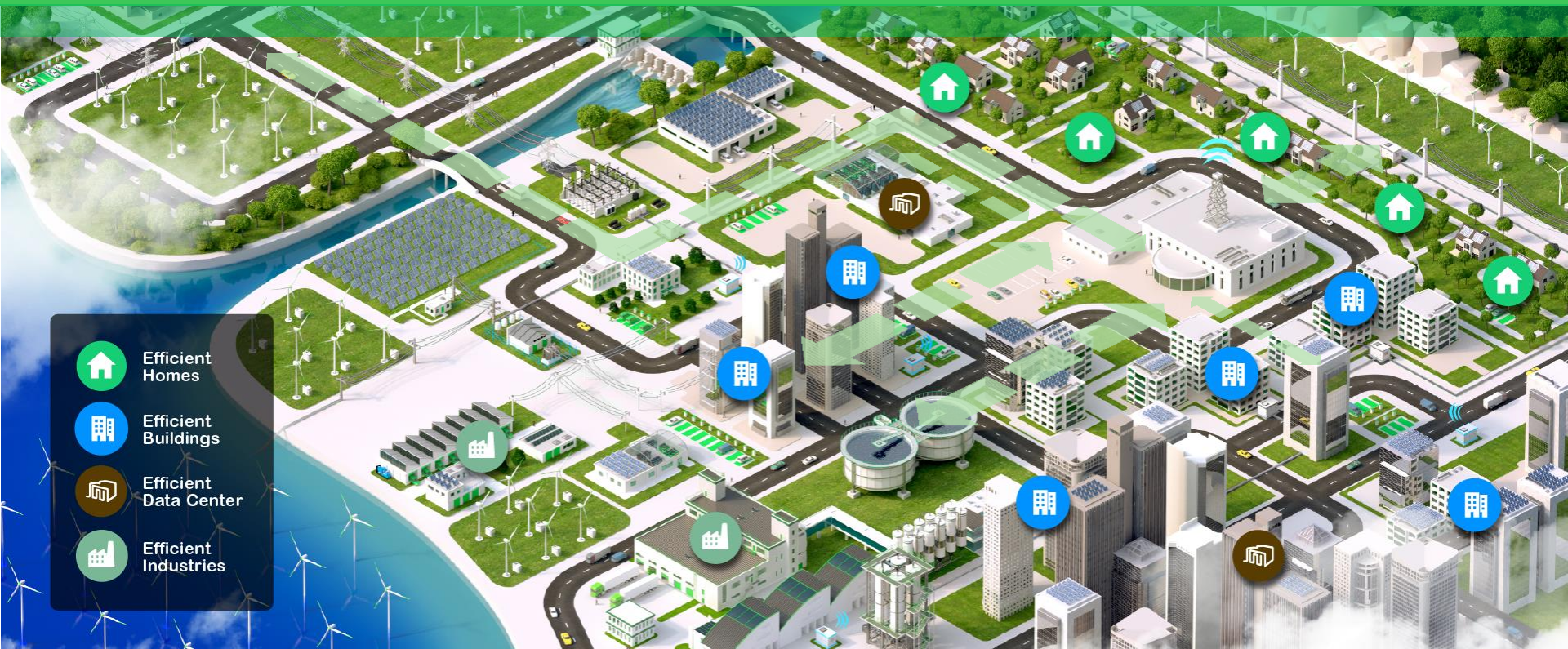
Expectativa de tiempo activo

Life Is On

Schneider
Electric

MÁS DIGITALIZACIÓN Y MÁS DESCARBONIZACIÓN

Implementación de flujos bidireccionales de energía y datos para dar soporte a los clientes finales en el nuevo ecosistema energético, eficiencia energética como base para la sustentabilidad



Efficient Homes



Efficient Buildings



Efficient Data Center



Efficient Industries

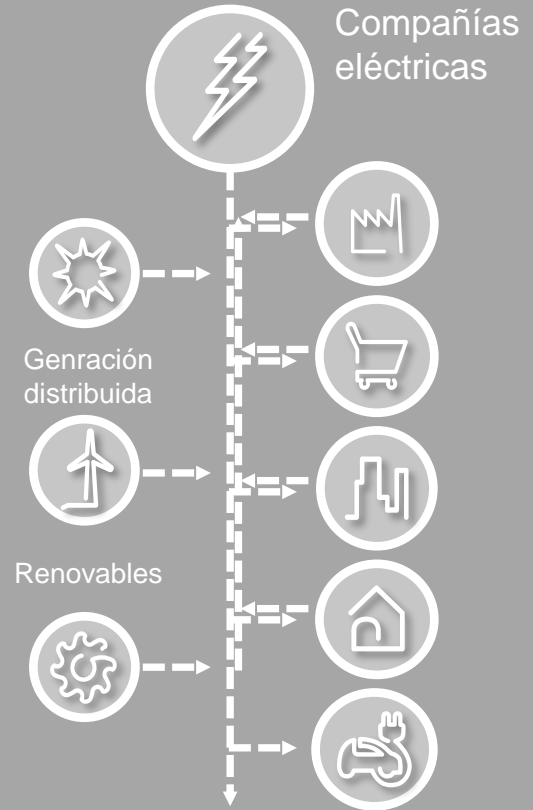
A medida que la complejidad de la red crece, también lo hace la necesidad de una mejor gestión de la red



La red tradicional

vs.

La red moderna



Objetivos de las redes eléctricas actuales



SEGURIDAD ELÉCTRICA

Prevención de incendios eléctricos y seguridad de las personas



CONFIABILIDAD EN LA ENERGÍA

Reducir el downtime, recuperar rápidamente y optimizar la administración de activos



SOSTENIBILIDAD

Mejore la eficiencia energética y el CO2 y cumpla con las normas y regulaciones



EFICIENCIA

Conectividad end-to-end desde el diseño hasta las operaciones que son fáciles de seleccionar, diseñar, poner en marcha y operar



CIBERSEGURIDAD

Asegurar los productos y sistemas con asesoría de seguridad desde el diseño hasta las operaciones y el mantenimiento



Life Is On

Schneider
Electric

EcoStruxure™

Innovation At Every Level



Dispositivos conectados, control en tiempo real y software abierto, análisis y servicios

De cúmulo de datos a información útil

en contexto que impulsa valor empresarial

CIERRA EL CICLO



CONECTA

.. todo, desde la capa inferior hasta la superior



COLECTA

.. datos críticos en todos los niveles, desde sensores hasta la nube



ANALIZA

convierte datos en información de valor



TOMA ACCIÓN

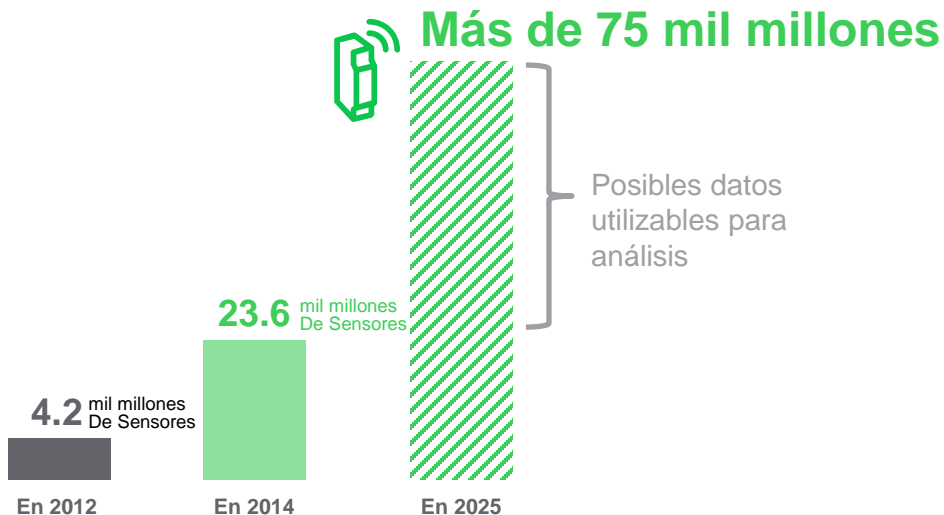
...con información en tiempo real y el contexto empresarial



Dispositivos conectados y listos para IoT para las empresas de servicios públicos inteligentes



Mientras tanto, estamos experimentando nuevas formas digitales de trabajar



75.44

mil millones de dispositivos conectados para el 2025.

Accenture

60-73%

de todos los datos dentro de una empresa no se utilizan para análisis

Accenture

87%

de organizaciones con una estrategia e implementación sofisticadas del IoT perciben un importante retorno de la inversión

Barómetro del IoT 2019

Life Is On

Schneider
Electric

Dispositivos de monitoreo de energía

Una cartera completa de dispositivos de monitoreo eléctrico, desde sensores inalámbricos para medición de energía básica hasta instrumentos avanzados de calidad de energía para aplicaciones industriales y de servicios públicos.



Gateways

Dispositivos de comunicación diseñados para conectividad serie a Ethernet, adquisición y registro de datos y visualización de información de gestión de energía a través de páginas web integradas.

Productos

EcoStruxure Panel Server



Medidores multi circuitos

Medidores de potencia especializados diseñados para monitorear múltiples circuitos en un solo dispositivo de hardware sin la necesidad de medidores de potencia individuales separados.

Productos

PowerLogic HDPM6000



Medidores rango básico

Medidores de potencia y energía multifunción para aplicaciones de monitoreo de costos de energía y sistemas eléctricos.

Productos

PowerTag System
iEM3000
PowerLogic PM5000



Medidores de rango avanzado

Medidores trifásico avanzados con análisis de calidad de energía y medidores con parámetros precisos de facturación diseñados para instalaciones críticas.

Productos

PowerLogic PM8000



Medidores para Utility

Trifásicos avanzados para análisis de calidad de energía y medidores precisos de facturación diseñados para servicios públicos (Utility).

Productos

PowerLogic ION8650

Monitoreo de Temperatura

olvídate de las conexiones deficientes...

Sensor inalámbrico de temperatura TH110

Easergy TH110 es un sensor inalámbrico autoalimentado instalado en áreas de conexión de cable monitoreando la temperatura 24/7



Incrementa la continuidad de servicio:
Detección temprana de puntos calientes previniendo paros imprevistos (25% de las fallas)



Optimización de costos de mantenimiento: dar el mantenimiento adecuado en el momento oportuno



Monitoreo de Ambiental

para evitar el desgaste prematuro del equipo...

Easergy CL110 sensores inalámbricos instalados dentro del tablero para monitoreo de humedad y temperatura ambiente 24/7 para calcular la condensación

Previene el desgaste prematuro: por medio de la detección en etapa temprana de altos niveles de condensación y/o contaminación



Incrementa la continuidad de servicio: previniendo cortes por efecto corona (20% de las fallas)



Lleve la **SEGURIDAD** de la red eléctrica al siguiente nivel con

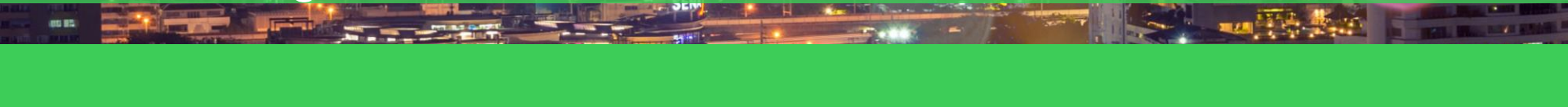
Relé de protección Easergy P5

- Protección **contra arcos eléctricos** integrada con tiempo de operación de < 10 ms
- Control cercano con ECSX Power Device App y Web-HMI
- < 10 mins MTTR (tiempo medio de Reparación)
- Configuración y almacenamiento de registros en la memoria de respaldo
- Módulos de comunicación intercambiables
- Selector de productos: pedidos sencillos
- Easergy Pro: fácil configuración y prueba de dispositivos con inyección virtual eSetup Easergy Pro
- Aplicación integrada Web-HMI & Device Operation: operaciones más seguras
- Puerto frontal USB para descargar fácilmente registros de perturbaciones
- Ciberseguridad - IEC 62443 SL1





Control Edge. Softwares



Electricity 4.0 La cuarta revolución tecnológica

Los datos y su procesamiento

Datos



Presentados
Visualmente



Ordenados



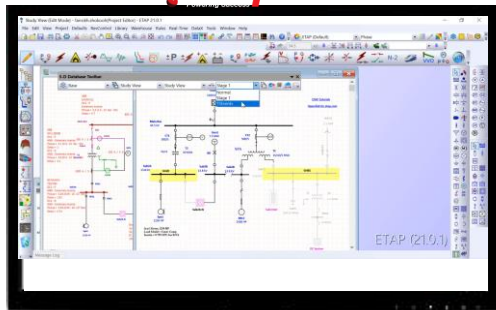
Explicando una historia



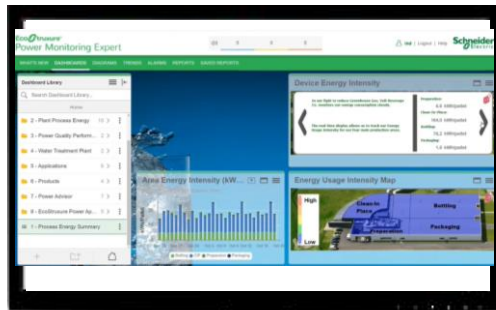
Arreglados



Contando tu propia historia



Power Monitoring Expert



Ecostruxure Power Operation (SCADA)



Equipo de MT/ Relays



Equipo de BT/Calidad de la Energía



Gateways / Pasarelas de comunicación



Medidores Multi-circuitos



Medidores de Calidad de Energía



Agua,
Vapor,
Gas,
Aire



Life Is On





Servicios, apps y analíticos de datos



Arquitectura EcostruXure



SEGURIDAD

Proteger
Personas & Assets

CONFIABILIDAD

Optimizar
Continuidad del Negocio

EFICIENCIA

Maximizar la Eficiencia
Operativa

CUMPLIMIENTO

Simplificar el Cumplimiento
Normativo

Analíticos & Servicios



EcoStruxure™
Asset Advisor

- Obtenga apoyo para la toma de decisiones
- Priorizar y corregir problemas del sistema y problemas de calidad de la energía



Edge Control



EcoStruxure™
Power Operation
Power Monitoring Expert
Power Automation System

- Gestionar y controlar el sistema eléctrico.
- Convierta los datos en conocimientos prácticos para las operaciones y el mantenimiento



Productos Conectados



PowerLogic™
ION

- Mantenga una energía segura y confiable
- Monitorear la infraestructura eléctrica y el estado de los equipos.
- Capture eventos de energía de alta velocidad

Internal

Life Is On

Schneider
Electric

Gestión de Activos

Servicios Digitales



Confiabilidad de activos



Excelencia de Mantenimiento



Optimización de activos



Hasta
20%
De reducción de paros inesperados

Hasta
15%
En reducción de costos de
Mantenimiento

Hasta
30%
De ahorros en gastos de operación

+ EcoStruxure® Asset Advisor

Un servicio de monitoreo 24/7 habilitado en la nube para su equipo crítico.

- Preventivo: anticipe el mantenimiento y gestione las operaciones diarias mediante alarmas inteligentes
- Predictivo*: administre el rendimiento y la seguridad de sus activos críticos a través de análisis predictivos

*Predictivo solo en distribución eléctrica

¡Gracias por su atención!

Life Is On



Schneider
Electric